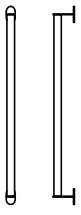
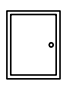


VÝŠKOVÝ SYSTÉM Bpv ±0,000 = 223,45 m n. m. (stávající úroveň podlahy 1.NP)

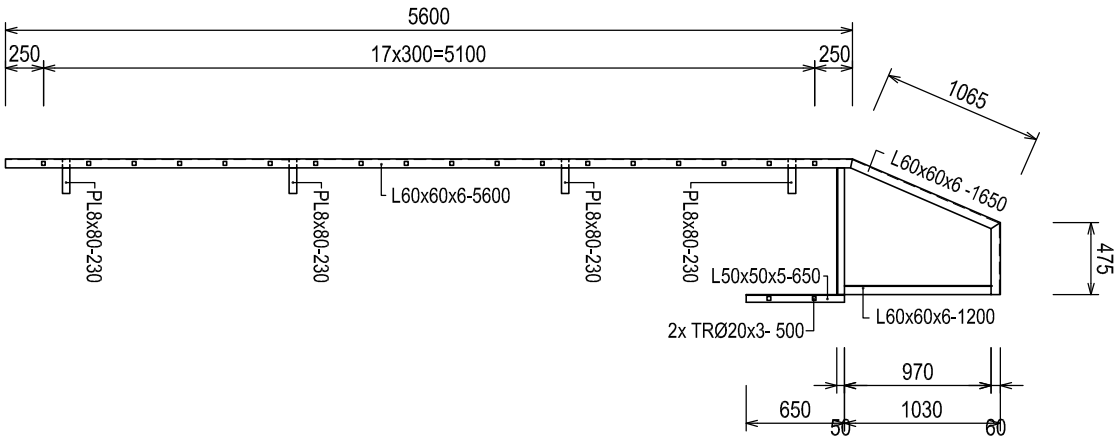
REVIZE:	POPIS ZMĚNY:	DATUM:	VYPRACOVAL:

AKCE:	MŠ BRNO, HORNÍ 17, p.o. ZATEPLENÍ A VÝMĚNA OKEN 1.etapa		STUPEŇ PD:	DVZ+DPS		
			OBJEKT:	SO 01 - OBJEKT MŠ		
			PROFESE:	D.1.1 - ARCHITEKTONICKO-STAVEBNÍ ŘEŠENÍ		
INVESTOR A OBJEDNATEL:	Statutární město Brno, městská část Brno-střed Dominikánská 264/2, 601 69 Brno		ZAKÁZKOVÉ ČÍSLO:	20189251-4		
MÍSTO STAVBY:	Horní 17, Brno parc. č. 1429/6, 1429/2; k. ú. Štýřice		DATUM:	07/2019		
			FORMÁT:	5 × A4		
GENERÁLNÍ PROJEKTANT:	 INTAR a.s. Bezručova 81/17a, 602 00 Brno tel.: +420 543 422 211 www.intar.cz, info@intar.cz		KOPIE:			
VEDOUCÍ PROJEKTU:	ING. JOSEF KATOLICKÝ, jkatolicky@intar.cz		MĚŘÍTKO:	-		
HLAVNÍ INŽENÝR PROJEKTU:	ING.ARCH.B. LANCMAN, blancman@intar.cz					
ZHOTOVITEL ČÁSTI:			VÝKRES:	VÝPISY VÝROBKŮ Zámečnické		
ODPOVĚDNÝ PROJEKTANT:	Z.KRATOCHVILOVÁ, zkratochvilova@intar.cz		EVIDENČNÍ ČÍSLO:	20189251_D.1.1_01.17	ČÍSLO VÝKRESU:	01.17
VYPRACOVAL:	ZDEŇKA KRATOCHVILOVÁ, zkratochvilova@intar.cz				REVIZE:	

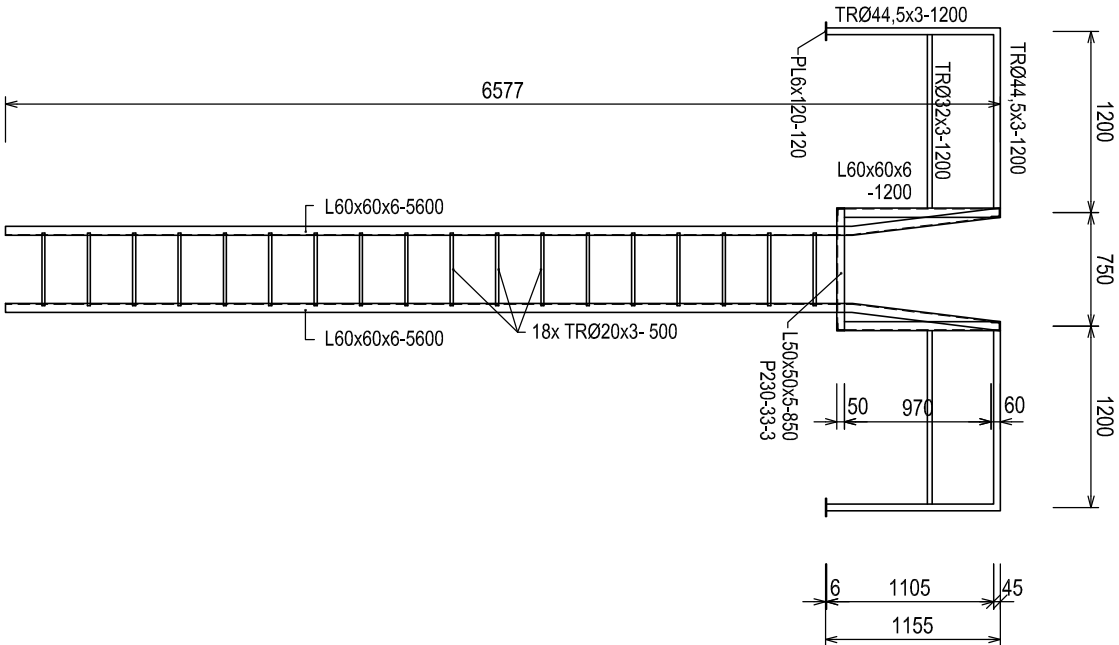
ZÁMEČNICKÉ VÝROBKY			1.ETAPA			Č.přílohy: 03
OZN.	SCHÉMA	POPIS	1.NP	2.NP	STR.	CELK.
<div> <div>Z</div> <div>07</div> </div>		<div>NÁZEV</div> <div>Repase (výměna) madla u vstupních dveří</div> <div>POPIS</div> <div>stávající madlo dl.cca 1000mm - oprava povrchu, případně výměna madla</div> <div>MATERIÁL A BAREVNÉ PROVEDENÍ</div> <div>dle stávajícího provedení</div>	2	-	-	2
<div> <div>Z</div> <div>08</div> </div>		<div>NÁZEV</div> <div>Revizní dvířka ~400x300mm</div> <div>POPIS</div> <div>revizní dvířka pro hlavní uzávěr vody</div> <div>MATERIÁL</div> <div>kovové</div> <div>BARVA</div> <div>bílá</div> <div>Velikost nutno ověřit dle stávajících dvířek !</div>	1	-	-	1
	UVÁDĚNÉ ROZMĚRY JSOU SKLADEBNÉ, PŘED VÝROBOU NUTNO ZAMĚŘIT NA STAVBĚ !!					

ZÁMEČNICKÉ VÝROBKY - Z/04 - příloha č.1

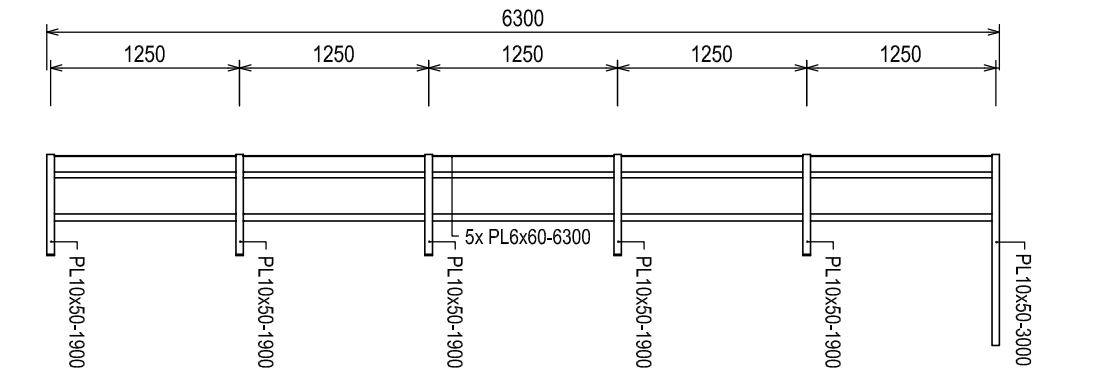
ŽEBŘÍKU - pohled boční



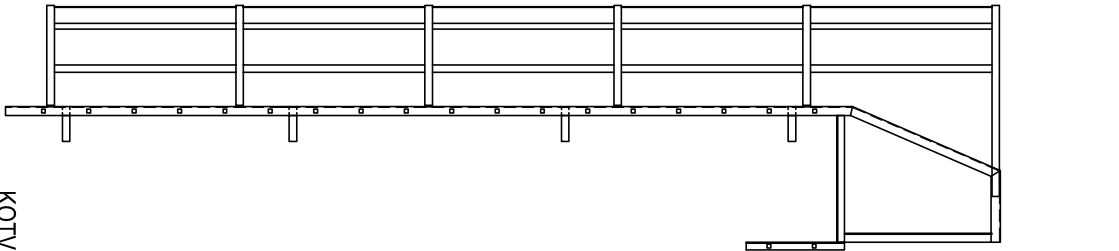
ŽEBŘÍKU - pohled čelní



OCHRANNÝ KOŠ - pohled boční



ŽEBŘÍKU - celková sestava

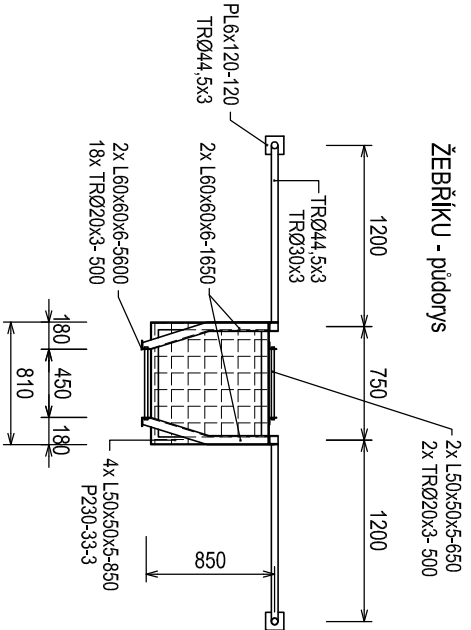


VÝPIS MATERIÁLU

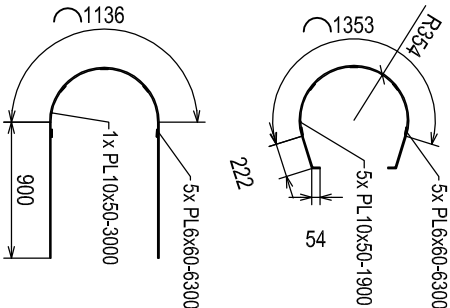
Prvek	Počet ks	Profil	Délka		Hmotnost (kg)	
			1 ks (mm)	celk. (m)	1 bn. m ²	celkem
2	2	L 60x60x6	5600	11,20	5,42	60,70
2	2	L 60x60x6	1650	3,30	5,42	17,89
2	2	L 60x60x6	1200	2,40	5,42	13,01
8	8	P 6x60	230	1,84	5,02	9,24
4	4	L 50x50x5	850	3,40	3,77	12,82
2	2	L 50x50x5	650	1,30	3,77	4,90
1	1	P 230-33-3	1	0,73	22,40	16,35
4	4	TR Ø 44,5x3	1200	4,80	3,07	14,74
2	2	TR Ø 32x3	1200	2,40	2,15	5,16
2	2	P 6x120	120	0,24	5,65	1,36
20	20	TR Ø 20x3	500	10,00	1,26	12,60
5	5	P 10x50	1900	9,50	3,93	37,29
1	1	P 10x50	3000	3,00	3,93	11,78
5	5	P 6x60	6300	31,50	2,83	88,02
8	8	PL 8x200	150	1,20	12,56	15,07
8	8	U 80	300	2,40	8,65	20,76
			Celkem kg		342,68	
			10% slevy a spoj materiál		34,27	
			CELKOVÁ HMOTNOST (KG)		376,95	

TENTO VÝKRES NENAHAZUJE
DÍLENSKOU DOKUMENTACÍ

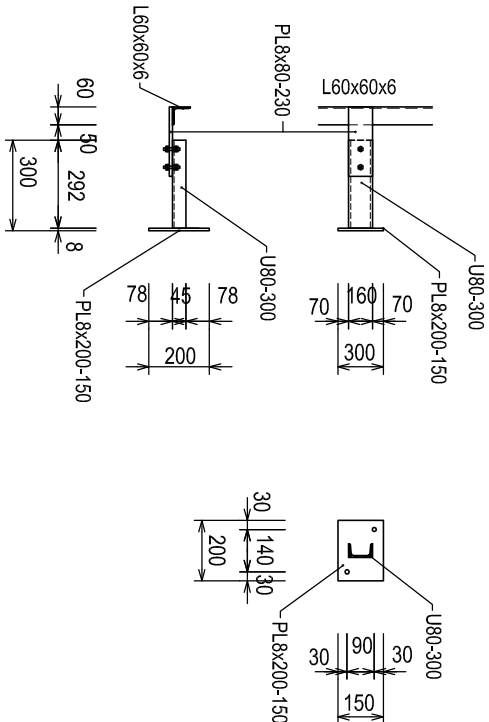
ŽEBŘÍKU - půdorys



OCHRANNÝ KOŠ - půdorys



KOTVENÍ ŽEBŘÍKU - 8x
KOTVENO NA STĚNU PŘED PROVEDENÍM ZATEPLENÍ 2x na chem.kotvu M12
na chem.kotvu M16 - 8x2ks



Zhotovitel je povinen si veškeré rozměry ověřit vlastním měřením na stavbě.
Za rozdíly a škody vzniklé zanedbaním této povinnosti ručí zhotovitel!